



MIESZKANIE

NR **35**

POWIERZCHNIA:

43,91 m²

PRZEDPOKÓJ - 3,49 m²

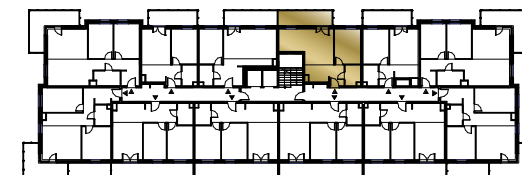
ŁAZIENKA - 3,84 m²

POKÓJ DZIENNY Z ANEKS. KUCH. - 25,12 m²

POKÓJ - 11,46 m²

BALKON - 9,95 m²

Nr	Nazwa	Pow.
1	Przedpokój	3,49 m ²
2	Pokój dzienny z aneks. kuch.	25,12 m ²
3	Pokój	11,46 m ²
4	łazienka	3,84 m ²
Razem pow. mieszkalna sprzedawalna		43,91 m²
Balkon		9,95 m ²
Komórka lok. NR 22		2,03 m ²



MIASTO

Nidzica

ULICA

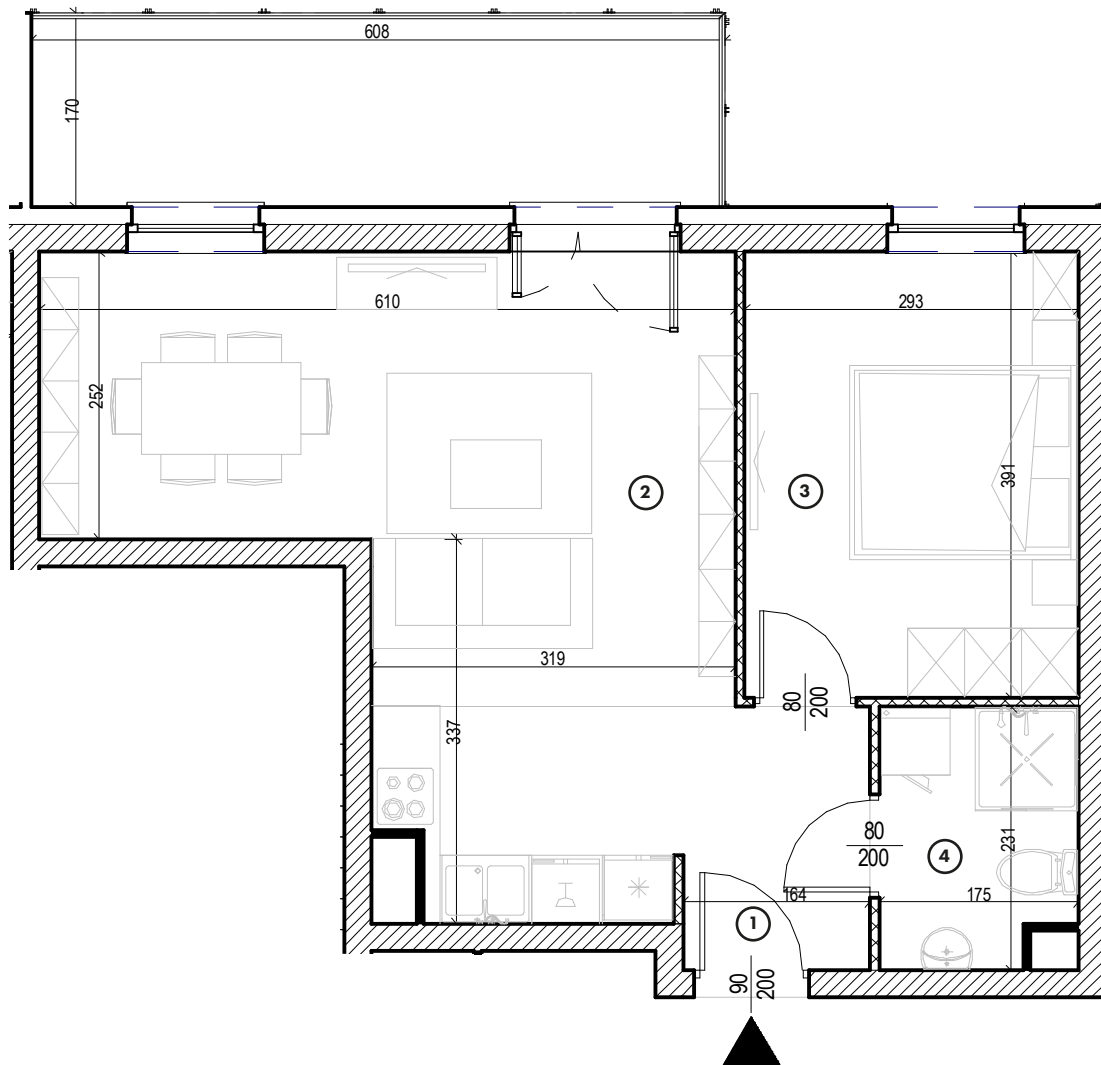
Sportowa

BUDYNEK

2

KONDYGNACJA

Piętro 2



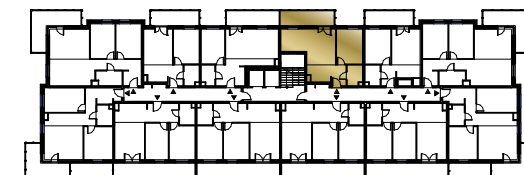
MIESZKANIE

NR 35

POWIERZCHNIA:

43,91 m²

Nr	Nazwa	Pow.
1	Przedpokój	3,49 m ²
2	Pokój dzienny z aneks. kuch.	25,12 m ²
3	Pokój	11,46 m ²
4	łazienka	3,84 m ²
Razem pow. mieszkalna sprzedawalna		43,91 m²
Balkon		9,95 m ²
Komórka lok. NR 22		2,03 m ²



MK
INWESTYCJE

ul. Olsztyńska 59, 13-200 Działdowo
www.mkinwestycje.com