

MIASTO

**Nidzica**

ULICA

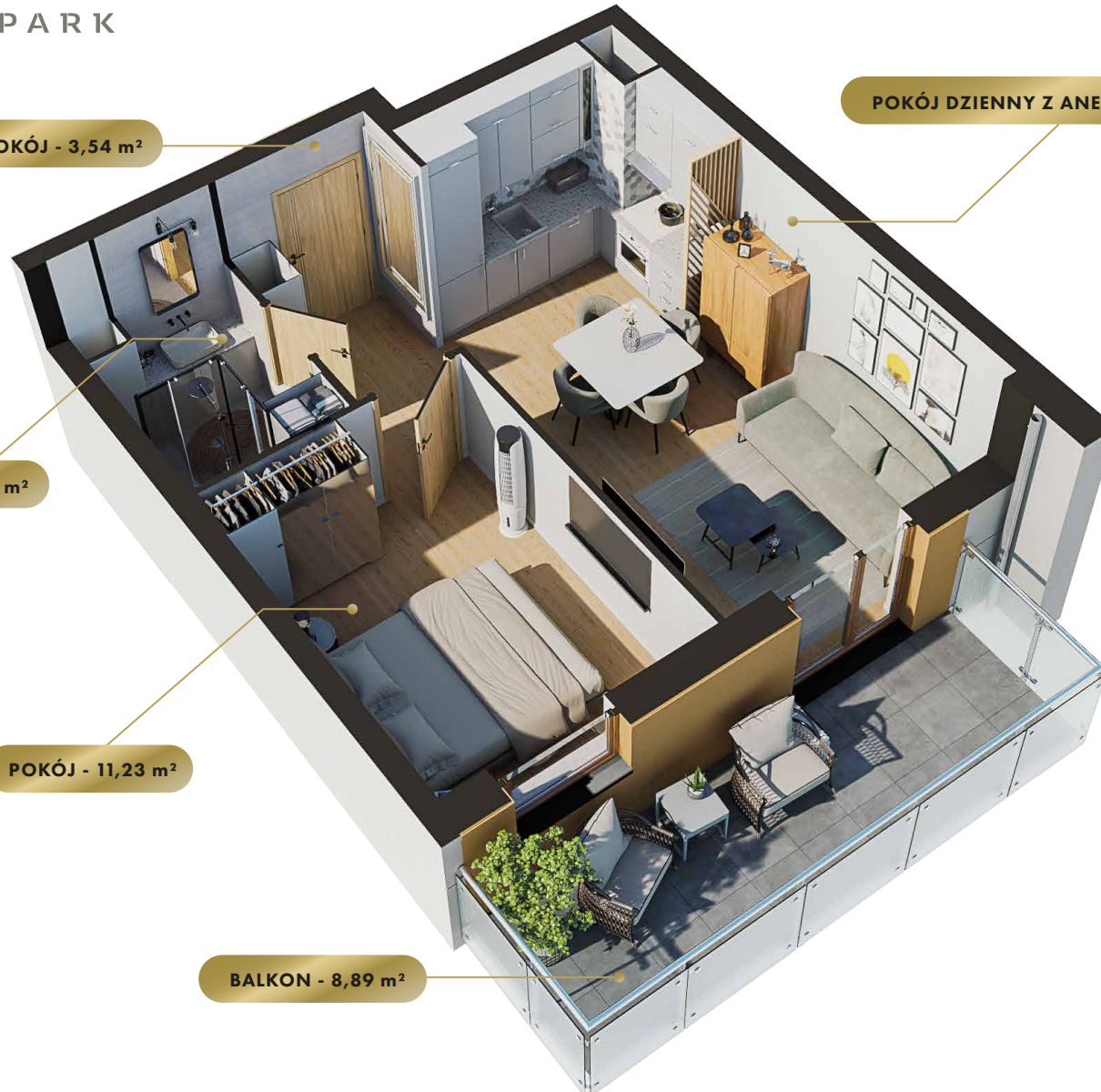
**Sportowa**

BUDYNEK

**2**

KONDYGNACJA

**Piętro 3**



PRZEDPOKÓJ - 3,54 m<sup>2</sup>

POKÓJ DZIENNY Z ANEKS. KUCH. - 17,88 m<sup>2</sup>

ŁAZIENKA - 3,74 m<sup>2</sup>

POKÓJ - 11,23 m<sup>2</sup>

BALKON - 8,89 m<sup>2</sup>



MIESZKANIE

NR **37**

POWIERZCHNIA:

**36,39 m<sup>2</sup>**

Nr	Nazwa	Pow.
1	Przedpokój	3,54 m <sup>2</sup>
2	Pokój dzienny z aneks. kuch.	17,88 m <sup>2</sup>
3	Pokój	11,23 m <sup>2</sup>
4	łazienka	3,74 m <sup>2</sup>
<b>Razem pow. mieszkalna sprzedawalna</b>		<b>36,39 m<sup>2</sup></b>
Balkon		8,89 m <sup>2</sup>
Komórka lok. NR 20		1,76 m <sup>2</sup>



MIASTO

Nidzica

ULICA

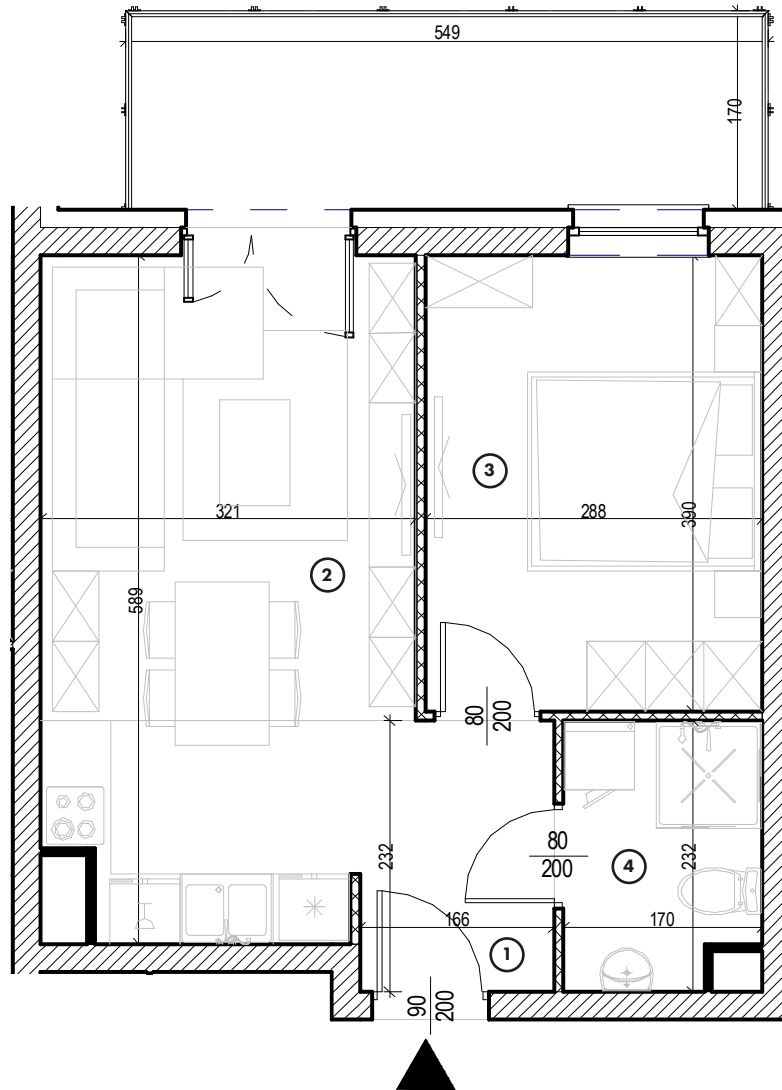
Sportowa

BUDYNEK

2

KONDYGNACJA

Piętro 3



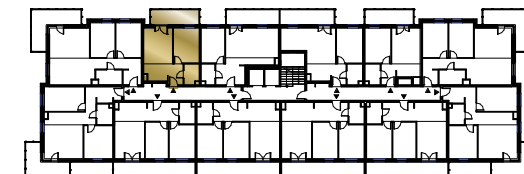
MIESZKANIE

NR 37

POWIERZCHNIA:

36,39 m<sup>2</sup>

Nr	Nazwa	Pow.
1	Przedpokój	3,54 m <sup>2</sup>
2	Pokój dzienny z aneks. kuch.	17,88 m <sup>2</sup>
3	Pokój	11,23 m <sup>2</sup>
4	łazienka	3,74 m <sup>2</sup>
<b>Razem pow. mieszkalna sprzedawalna</b>		<b>36,39 m<sup>2</sup></b>
Balkon		8,89 m <sup>2</sup>
Komórka lok. NR 20		1,76 m <sup>2</sup>



**MK**  
INWESTYCJE

ul. Olsztyńska 59, 13-200 Działdowo  
www.mkinwestycje.com