

MIASTO

**Nidzica**

ULICA

**Sportowa**

BUDYNEK

**2**

KONDYGNACJA

**Piętro 3**

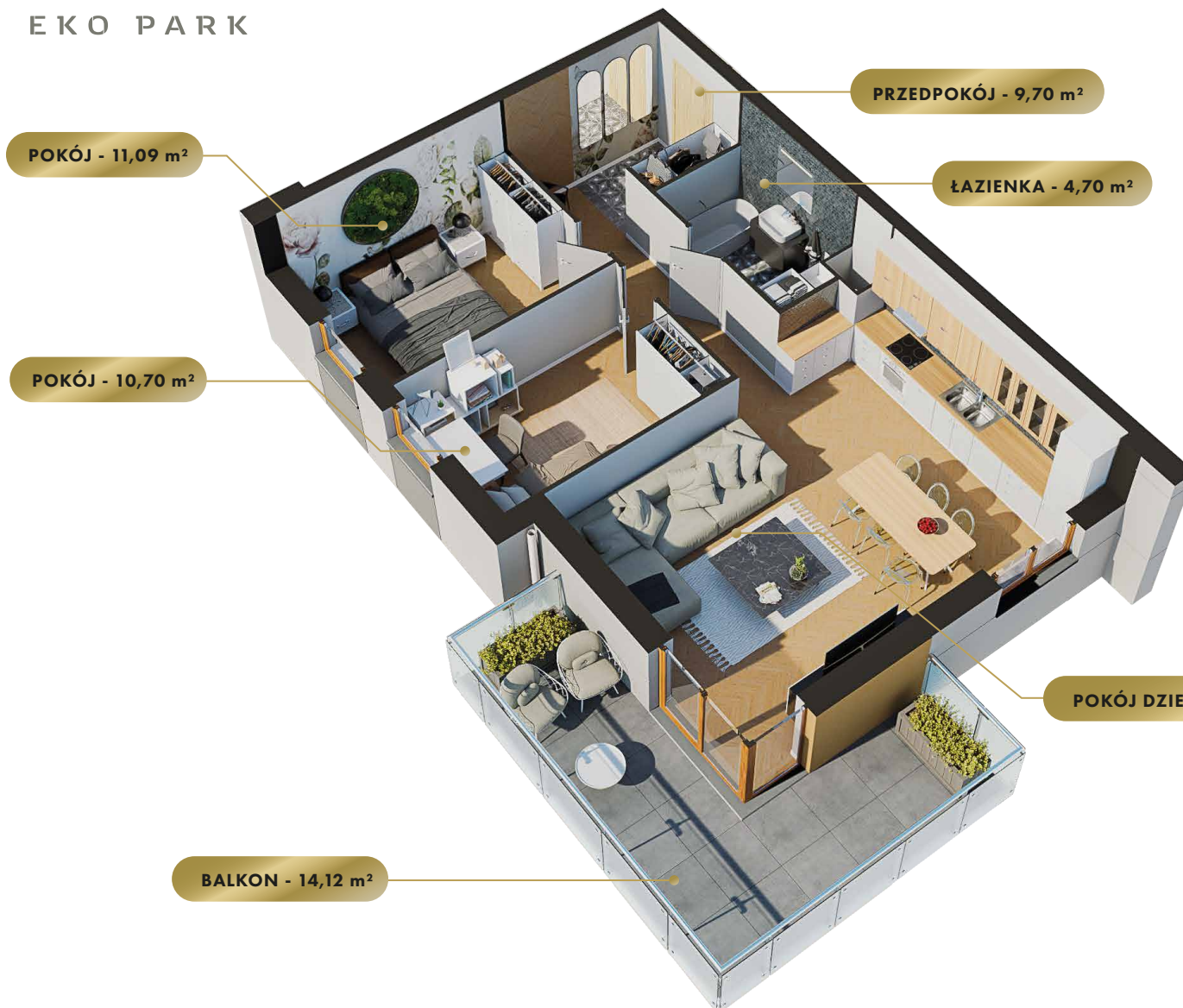


MIESZKANIE

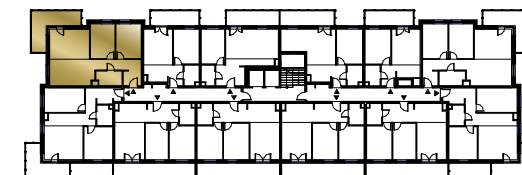
NR **38**

POWIERZCHNIA:

**65,74 m<sup>2</sup>**

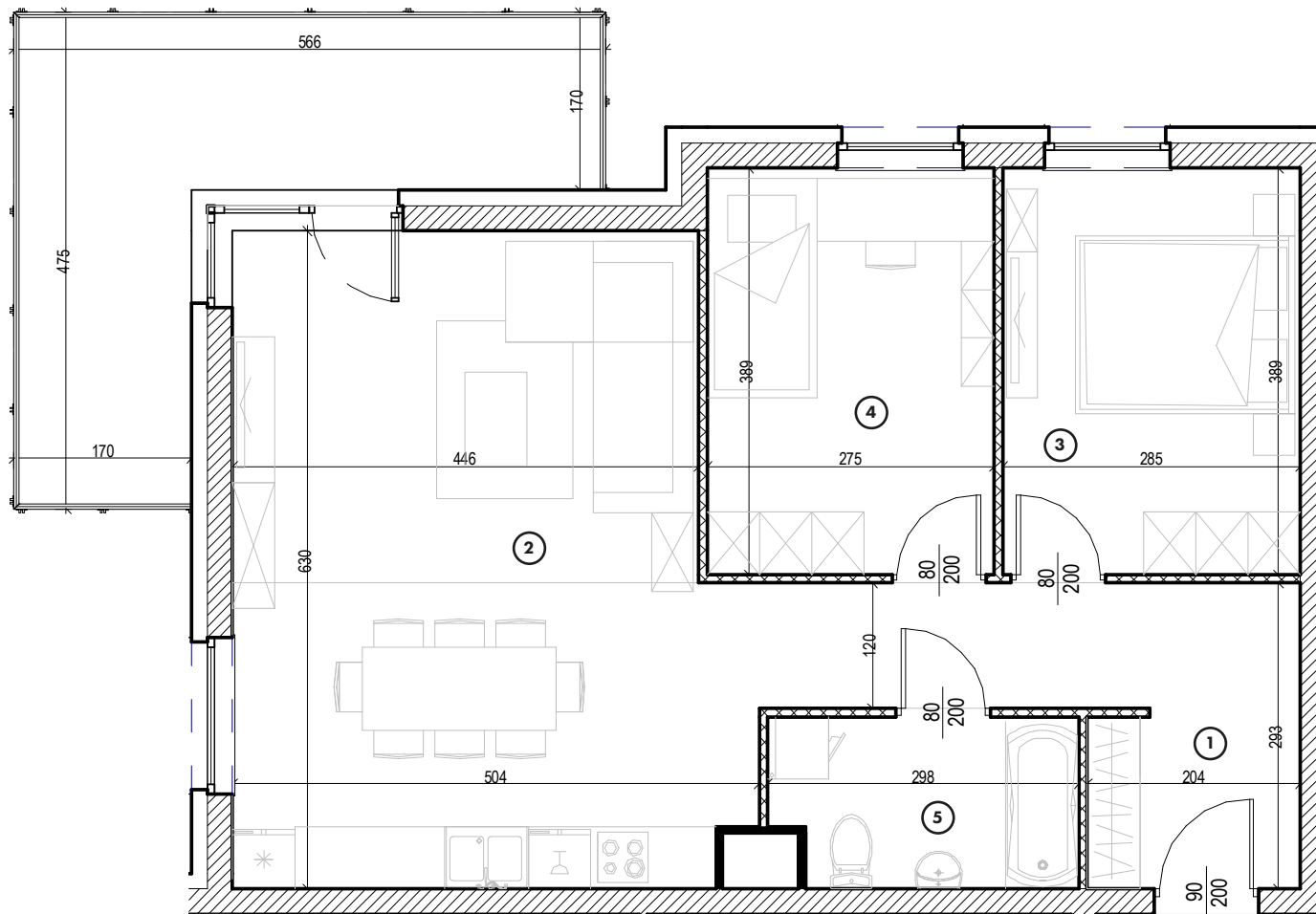


Nr	Nazwa	Pow.
1	Przedpokój	9,70 m <sup>2</sup>
2	Pokój dzienny z aneks. kuch.	29,55 m <sup>2</sup>
3	Pokój	11,09 m <sup>2</sup>
4	Pokój	10,70 m <sup>2</sup>
5	łazienka	4,70 m <sup>2</sup>
<b>Razem pow. mieszkalna sprzedawalna</b>		<b>65,74 m<sup>2</sup></b>
Balkon		14,12 m <sup>2</sup>
Komórka lok. NR 69		3,60 m <sup>2</sup>



**MK**  
INWESTYCJE

ul. Olsztyńska 59, 13-200 Działdowo  
www.mkinwestycje.com



MIESZKANIE

NR **38**

POWIERZCHNIA:

**65,74 m<sup>2</sup>**

Nr	Nazwa	Pow.
1	Przedpokój	9,70 m <sup>2</sup>
2	Pokój dzienny z aneks. kuch.	29,55 m <sup>2</sup>
3	Pokój	11,09 m <sup>2</sup>
4	Pokój	10,70 m <sup>2</sup>
5	łazienka	4,70 m <sup>2</sup>
<b>Razem pow. mieszkalna sprzedawalna</b>		<b>65,74 m<sup>2</sup></b>
Balkon		14,12 m <sup>2</sup>
Komórka lok. NR 69		3,60 m <sup>2</sup>

