

MIASTO

Nidzica

ULICA

Sportowa

BUDYNEK

2

KONDYGNACJA

Piętro 3



MIESZKANIE

NR **39**

POWIERZCHNIA:

60,32 m²



POKÓJ - 12,21 m²

PRZEDPOKÓJ - 9,83 m²

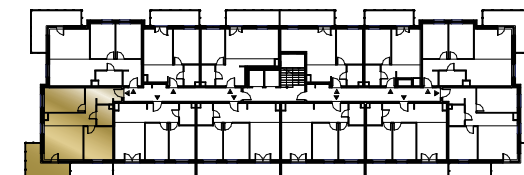
ŁAZIENKA - 3,96 m²

POKÓJ - 11,84 m²

POKÓJ DZIENNY Z ANEKS. KUCH. - 22,48 m²

BALKON - 11,80 m²

Nr	Nazwa	Pow.
1	Przedpokój	9,83 m ²
2	Pokój dzienny z aneks. kuch.	22,48 m ²
3	Pokój	12,21 m ²
4	Pokój	11,84 m ²
5	łazienka	3,96 m ²
Razem pow. mieszkalna sprzedawalna		60,32 m²
Balkon		11,80 m ²
Komórka lok. NR 18		2,31 m ²



MK
INWESTYCJE

ul. Olsztyńska 59, 13-200 Działdowo
www.mkinwestycje.com

MIASTO

Nidzica

ULICA

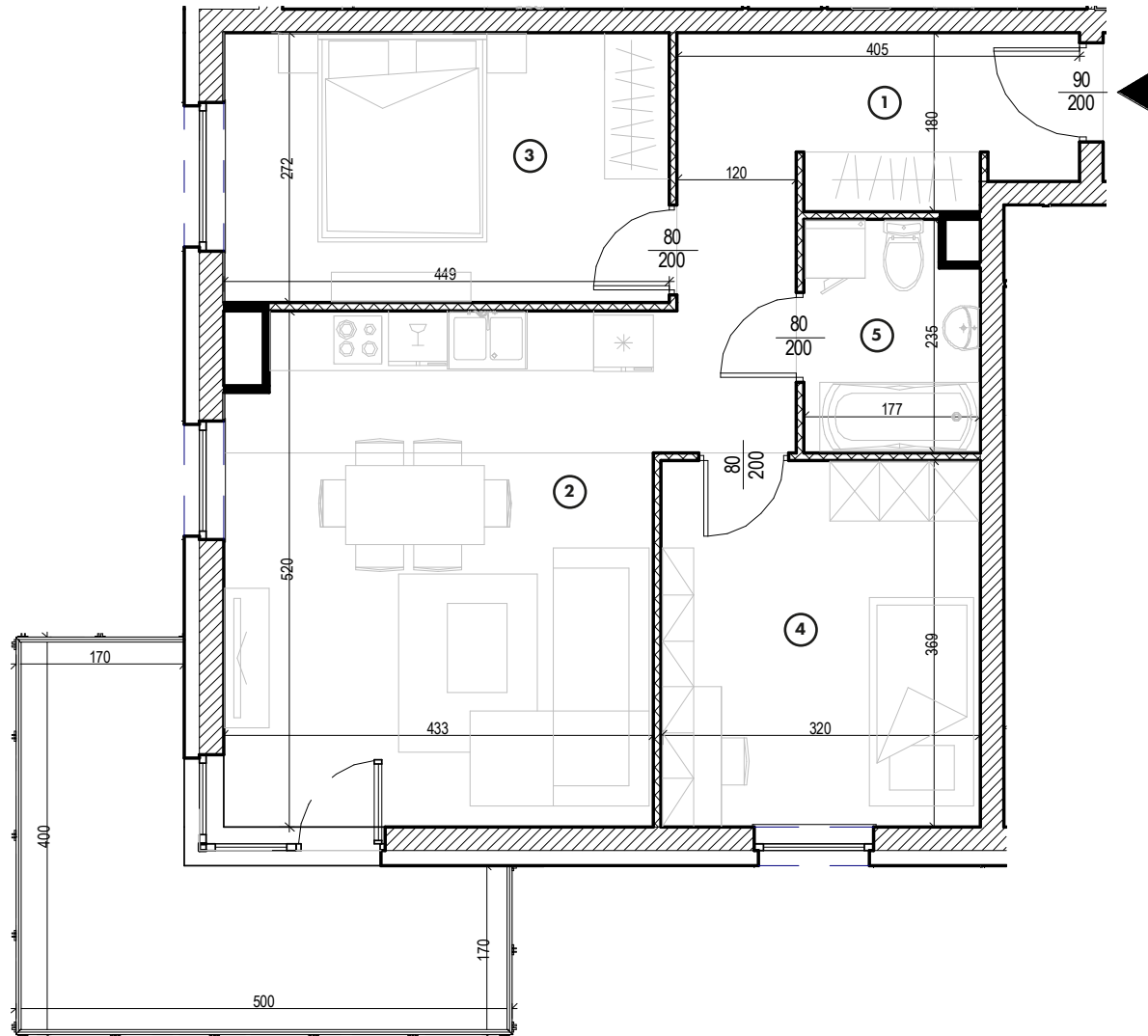
Sportowa

BUDYNEK

2

KONDYGNACJA

Piętro 3



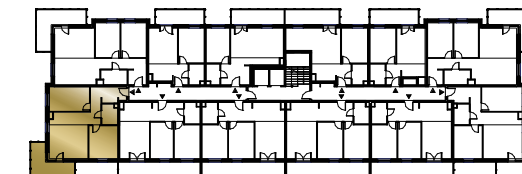
MIESZKANIE

NR **39**

POWIERZCHNIA:

60,32 m²

Nr	Nazwa	Pow.
1	Przedpokój	9,83 m ²
2	Pokój dzienny z aneks. kuch.	22,48 m ²
3	Pokój	12,21 m ²
4	Pokój	11,84 m ²
5	łazienka	3,96 m ²
Razem pow. mieszkalna sprzedawalna		60,32 m²
Balkon		11,80 m ²
Komórka lok. NR 18		2,31 m ²



MK
INWESTYCJE

ul. Olsztyńska 59, 13-200 Działdowo
www.mkinwestycje.com