

MIASTO

**Nidzica**

ULICA

**Sportowa**

BUDYNEK

**2**

KONDYGNACJA

**Piętro 3**



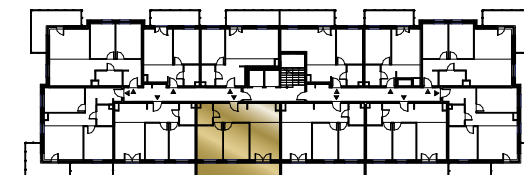
MIESZKANIE

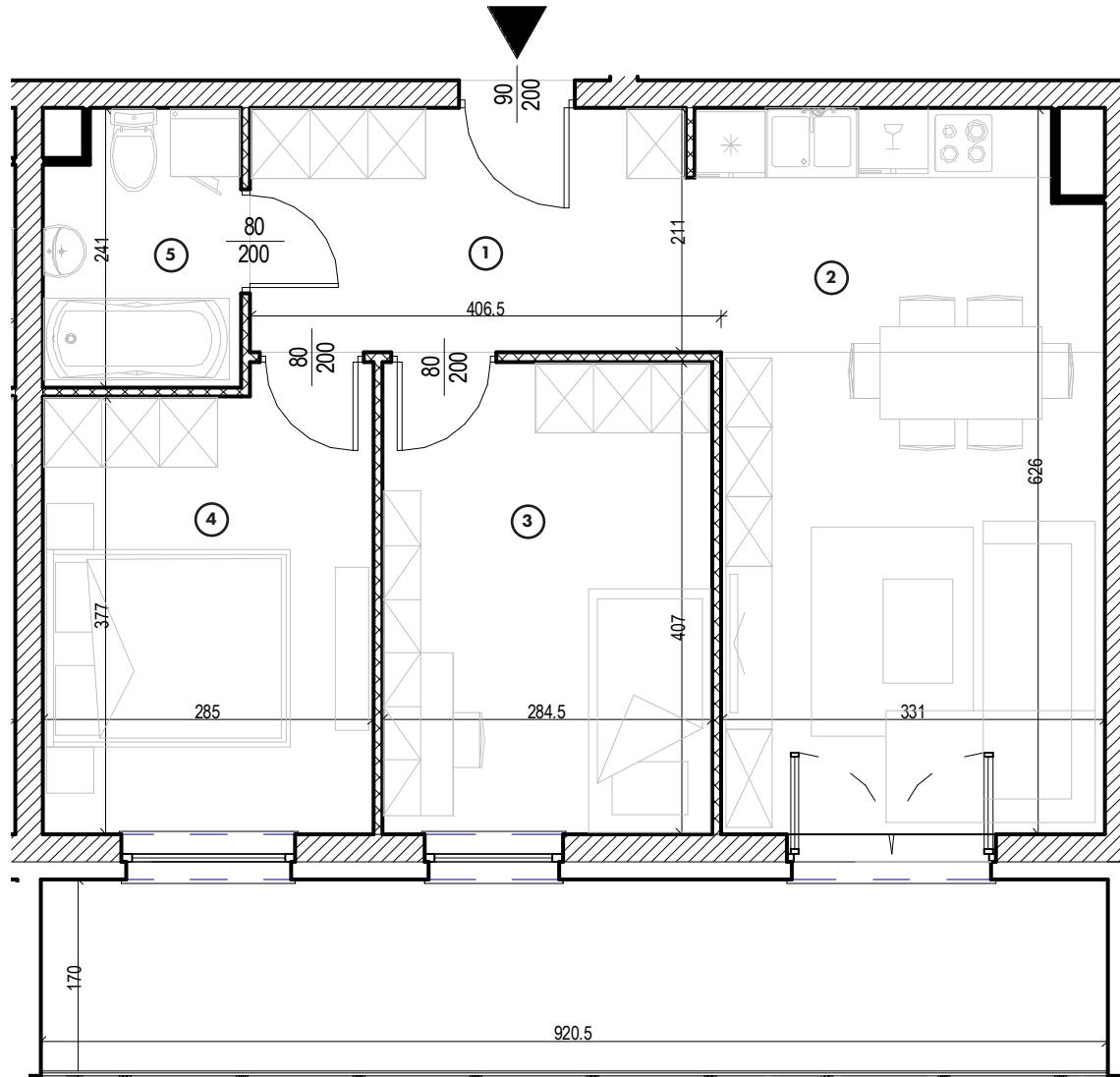
NR **41**

POWIERZCHNIA:

**55,43 m<sup>2</sup>**

Nr	Nazwa	Pow.
1	Przedpokój	8,04 m <sup>2</sup>
2	Pokój dzienny z aneks. kuch.	20,83 m <sup>2</sup>
3	Pokój	11,58 m <sup>2</sup>
4	Pokój	11,06 m <sup>2</sup>
5	łazienka	3,92 m <sup>2</sup>
<b>Razem pow. mieszkalna sprzedawalna</b>		<b>55,43 m<sup>2</sup></b>
Balkon		15,19 m <sup>2</sup>
Komórka lok. NR 56		2,10 m <sup>2</sup>





MIESZKANIE

NR **41**

POWIERZCHNIA:

**55,43 m<sup>2</sup>**

Nr	Nazwa	Pow.
1	Przedpokój	8,04 m <sup>2</sup>
2	Pokój dzienny z aneks. kuch.	20,83 m <sup>2</sup>
3	Pokój	11,58 m <sup>2</sup>
4	Pokój	11,06 m <sup>2</sup>
5	łazienka	3,92 m <sup>2</sup>
<b>Razem pow. mieszkalna sprzedawalna</b>		<b>55,43 m<sup>2</sup></b>
Balkon		15,19 m <sup>2</sup>
Komórka lok. NR 56		2,10 m <sup>2</sup>

