

MIASTO

**Nidzica**

ULICA

**Sportowa**

BUDYNEK

**2**

KONDYGNACJA

**Piętro 3**

PRZEDPOKÓJ - 3,65 m<sup>2</sup>

ŁAZIENKA - 3,73 m<sup>2</sup>

POKÓJ - 11,26 m<sup>2</sup>

POKÓJ DZIENNY Z ANEKS. KUCH. - 16,84 m<sup>2</sup>

BALKON - 8,89 m<sup>2</sup>



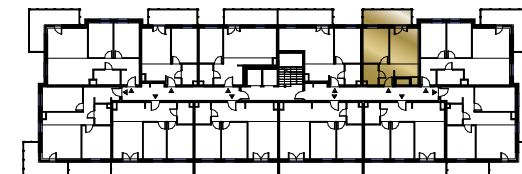
MIESZKANIE

NR **46**

POWIERZCHNIA:

**35,48 m<sup>2</sup>**

Nr	Nazwa	Pow.
1	Przedpokój	3,65 m <sup>2</sup>
2	Pokój dzienny z aneks. kuch.	16,84 m <sup>2</sup>
3	Pokój	11,26 m <sup>2</sup>
4	łazienka	3,73 m <sup>2</sup>
<b>Razem pow. mieszkalna sprzedawalna</b>		<b>35,48 m<sup>2</sup></b>
Balkon		8,89 m <sup>2</sup>
Komórka lok. NR 42		1,75 m <sup>2</sup>



**MK**  
INWESTYCJE

ul. Olsztyńska 59, 13-200 Działdowo  
www.mkinwestycje.com

MIASTO

Nidzica

ULICA

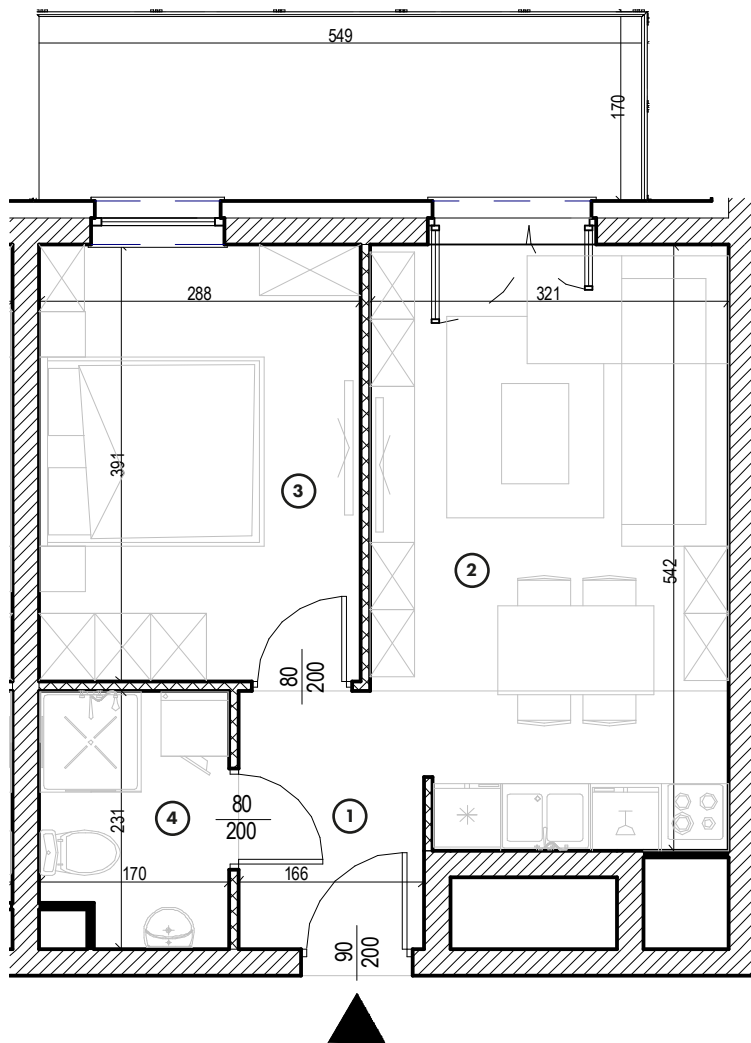
Sportowa

BUDYNEK

2

KONDYGNACJA

Piętro 3



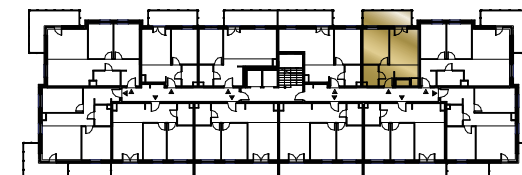
MIESZKANIE

NR 46

POWIERZCHNIA:

35,48 m<sup>2</sup>

Nr	Nazwa	Pow.
1	Przedpokój	3,65 m <sup>2</sup>
2	Pokój dzienny z aneks. kuch.	16,84 m <sup>2</sup>
3	Pokój	11,26 m <sup>2</sup>
4	Łazienka	3,73 m <sup>2</sup>
<b>Razem pow. mieszkalna sprzedawalna</b>		<b>35,48 m<sup>2</sup></b>
Balkon		8,89 m <sup>2</sup>
Komórka lok. NR 42		1,75 m <sup>2</sup>



**MK**  
INWESTYCJE

ul. Olsztyńska 59, 13-200 Działdowo  
www.mkinwestycje.com