

MIASTO

**Nidzica**

ULICA

**Sportowa**

BUDYNEK

**2**

KONDYGNACJA

**Piętro 3**



MIESZKANIE

NR **47**

POWIERZCHNIA:

**43,91 m<sup>2</sup>**

PRZEDPOKÓJ - 3,49 m<sup>2</sup>

ŁAZIENKA - 3,84 m<sup>2</sup>

POKÓJ DZIENNY Z ANEKS. KUCH. - 25,12 m<sup>2</sup>

POKÓJ - 11,46 m<sup>2</sup>

BALKON - 9,95 m<sup>2</sup>

Nr	Nazwa	Pow.
1	Przedpokój	3,49 m <sup>2</sup>
2	Pokój dzienny z aneks. kuch.	25,12 m <sup>2</sup>
3	Pokój	11,46 m <sup>2</sup>
4	łazienka	3,84 m <sup>2</sup>
<b>Razem pow. mieszkalna sprzedawalna</b>		<b>43,91 m<sup>2</sup></b>
Balkon		9,95 m <sup>2</sup>
Komórka lok. NR 23		2,03 m <sup>2</sup>



**MK**  
INWESTYCJE

ul. Olsztyńska 59, 13-200 Działdowo  
www.mkinwestycje.com

MIASTO

Nidzica

ULICA

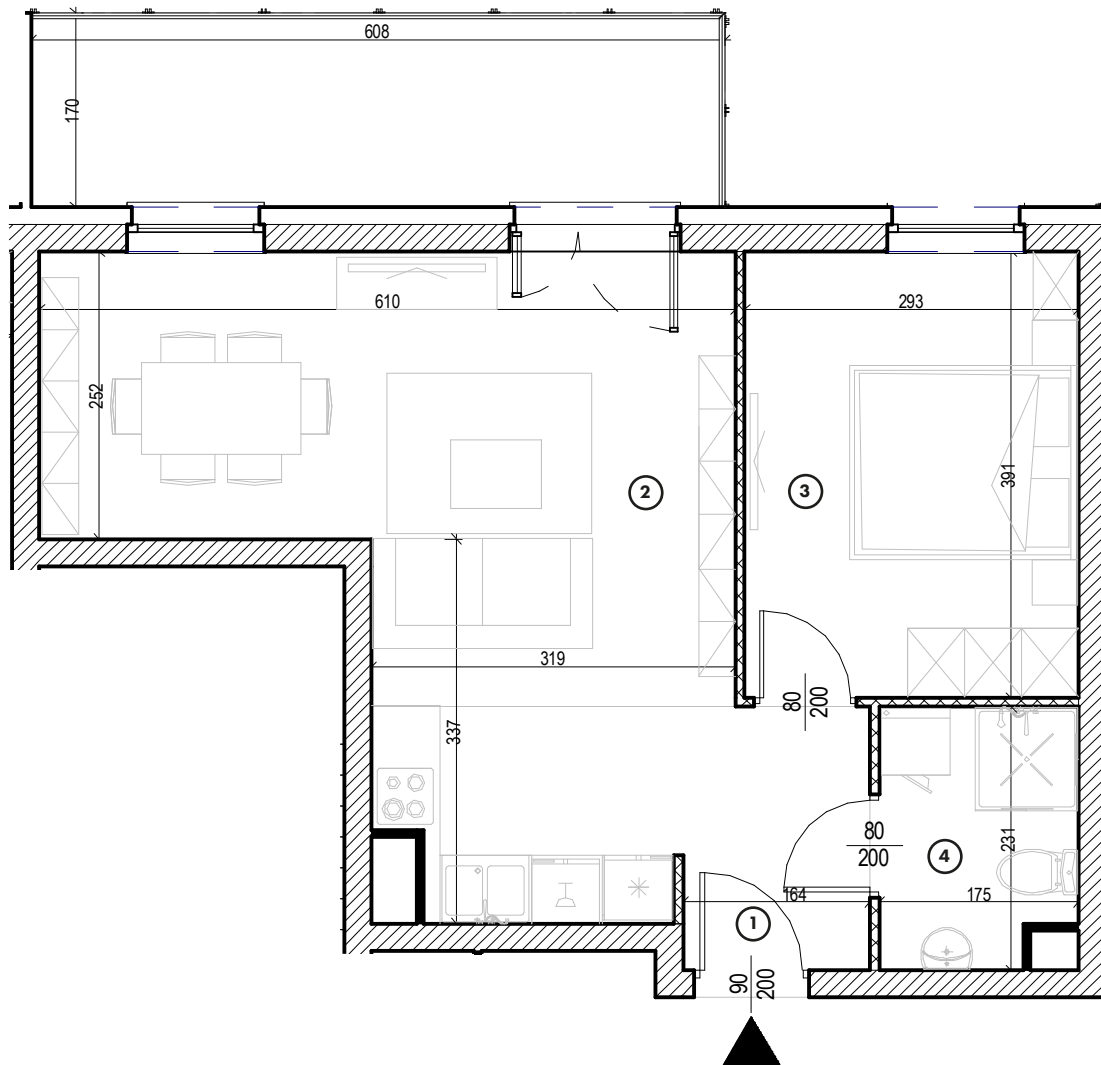
Sportowa

BUDYNEK

2

KONDYGNACJA

Piętro 3



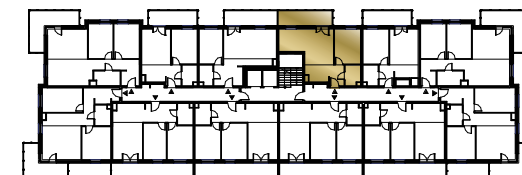
MIESZKANIE

NR 47

POWIERZCHNIA:

43,91 m<sup>2</sup>

Nr	Nazwa	Pow.
1	Przedpokój	3,49 m <sup>2</sup>
2	Pokój dzienny z aneks. kuch.	25,12 m <sup>2</sup>
3	Pokój	11,46 m <sup>2</sup>
4	Łazienka	3,84 m <sup>2</sup>
<b>Razem pow. mieszkalna sprzedawalna</b>		<b>43,91 m<sup>2</sup></b>
Balkon		9,95 m <sup>2</sup>
Komórka lok. NR 23		2,03 m <sup>2</sup>



**MK**  
INWESTYCJE

ul. Olsztyńska 59, 13-200 Działdowo  
www.mkinwestycje.com