

MIASTO

**Nidzica**

ULICA

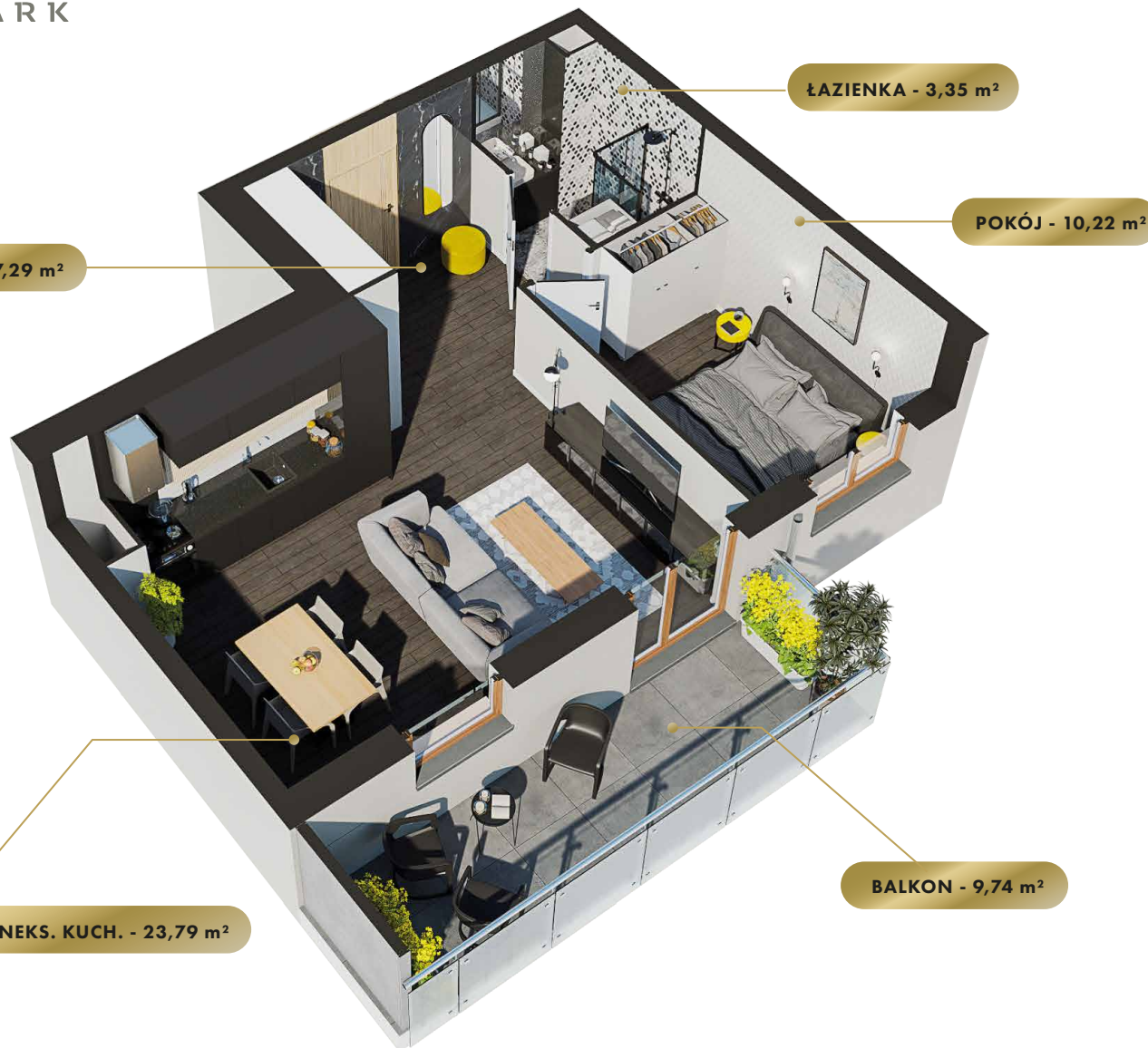
**Sportowa**

BUDYNEK

**2**

KONDYGNACJA

**Piętro 4**



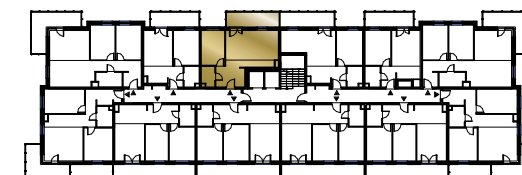
MIESZKANIE

NR **48**

POWIERZCHNIA:

**44,65 m<sup>2</sup>**

Nr	Nazwa	Pow.
1	Przedpokój	7,29 m <sup>2</sup>
2	Pokój dzienny z aneks. kuch.	23,79 m <sup>2</sup>
3	Pokój	10,22 m <sup>2</sup>
4	łazienka	3,35 m <sup>2</sup>
<b>Razem pow. mieszkalna sprzedawalna</b>		<b>44,65 m<sup>2</sup></b>
Balkon		9,74 m <sup>2</sup>
Komórka lok. NR 29		2,08 m <sup>2</sup>



MIASTO

Nidzica

ULICA

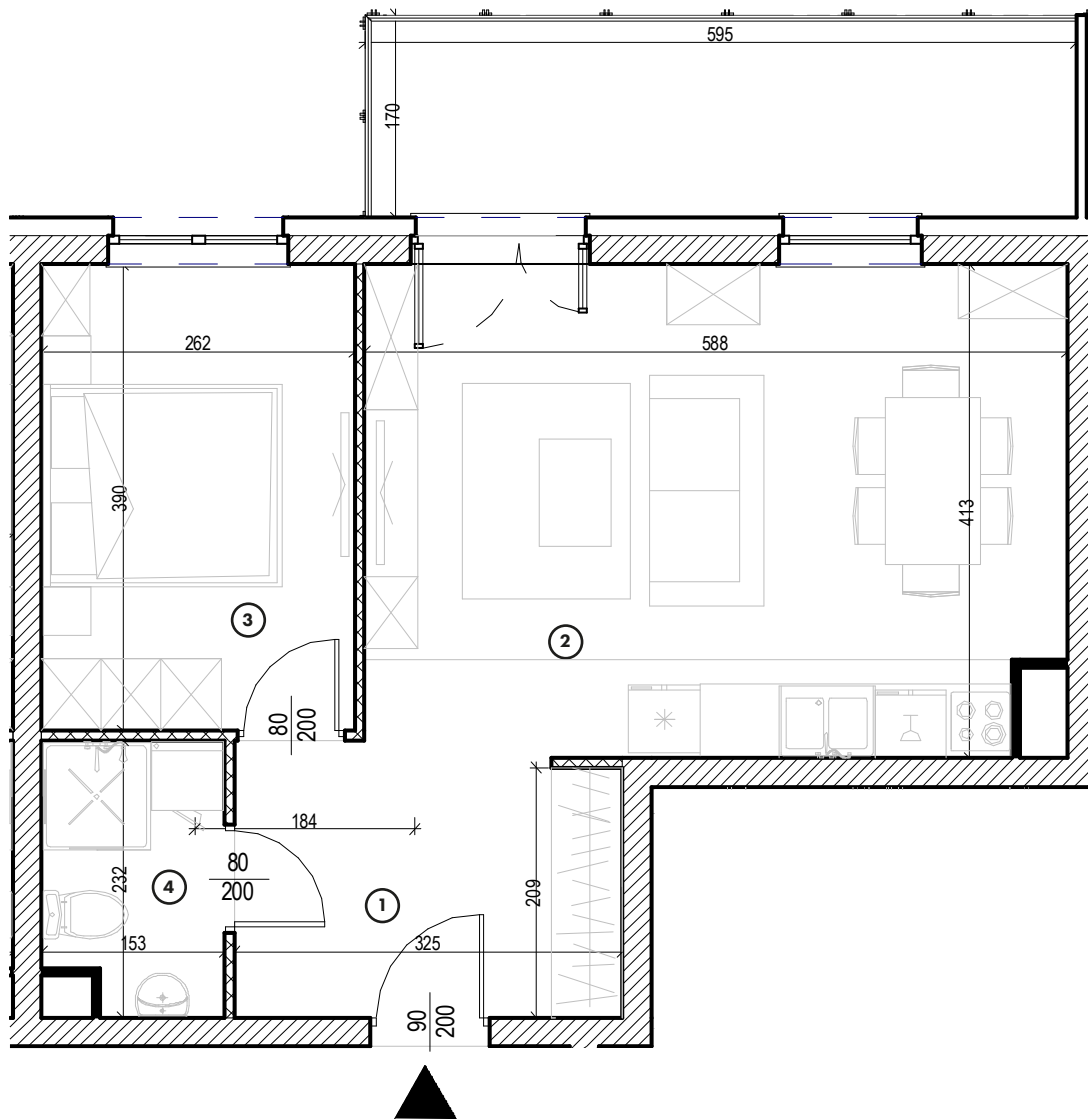
Sportowa

BUDYNEK

2

KONDYGNACJA

Piętro 4



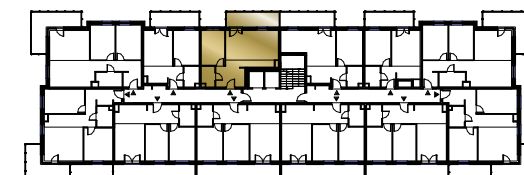
MIESZKANIE

NR 48

POWIERZCHNIA:

44,65 m<sup>2</sup>

Nr	Nazwa	Pow.
1	Przedpokój	7,29 m <sup>2</sup>
2	Pokój dzienny z aneks. kuch.	23,79 m <sup>2</sup>
3	Pokój	10,22 m <sup>2</sup>
4	łazienka	3,35 m <sup>2</sup>
<b>Razem pow. mieszkalna sprzedawalna</b>		<b>44,65 m<sup>2</sup></b>
Balkon		9,74 m <sup>2</sup>
Komórka lok. NR 29		2,08 m <sup>2</sup>



**MK**  
INWESTYCJE

ul. Olsztyńska 59, 13-200 Działdowo  
www.mkinwestycje.com