

MIASTO

Nidzica

ULICA

Sportowa

BUDYNEK

2

KONDYGNACJA

Piętro 4



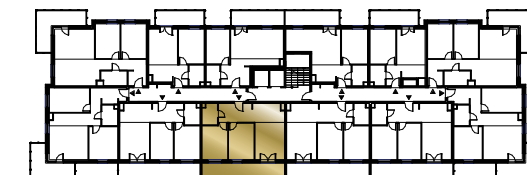
MIESZKANIE

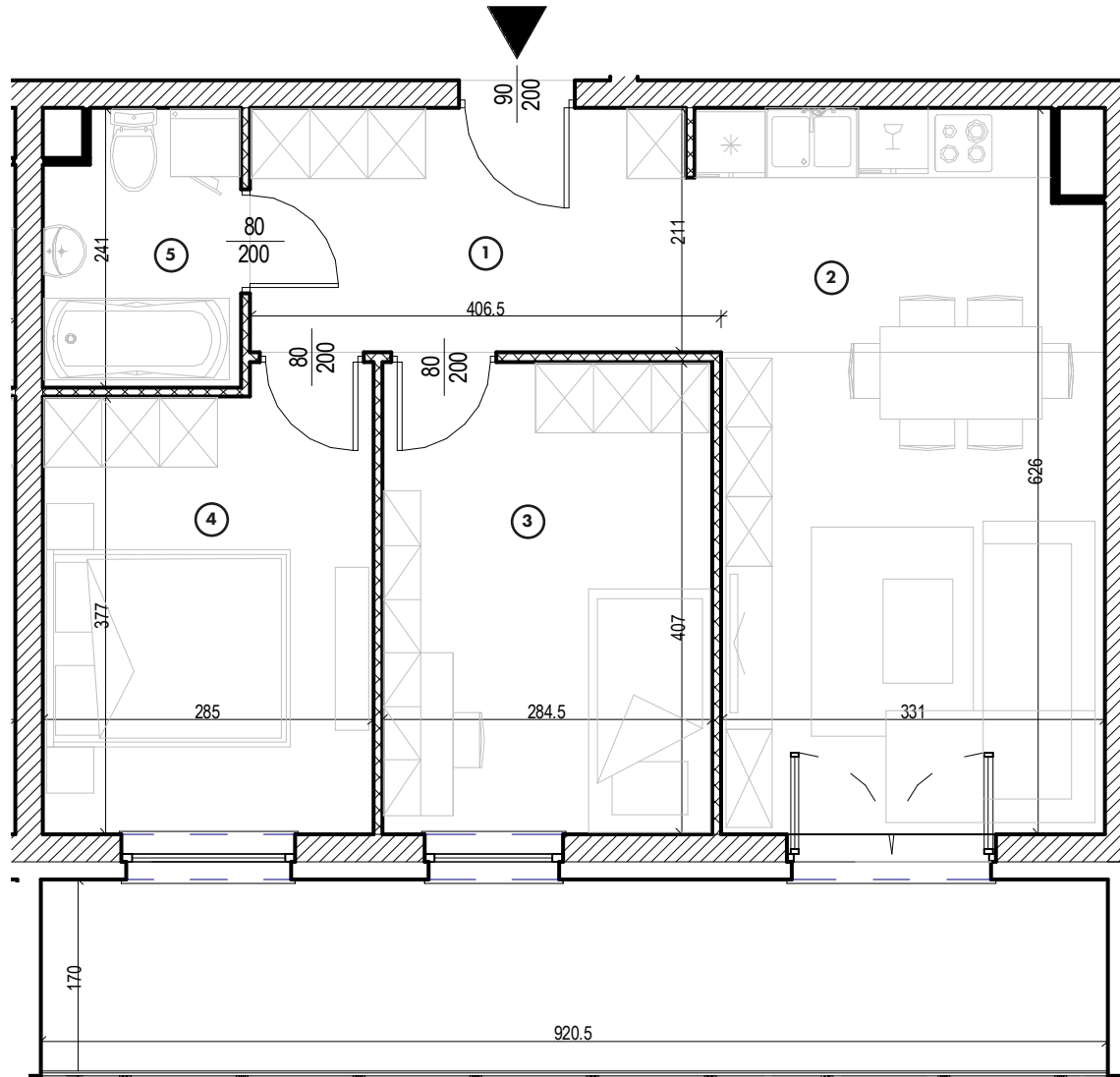
NR **53**

POWIERZCHNIA:

55,43 m²

Nr	Nazwa	Pow.
1	Przedpokój	8,04 m ²
2	Pokój dzienny z aneks. kuch.	20,83 m ²
3	Pokój	11,58 m ²
4	Pokój	11,06 m ²
5	łazienka	3,92 m ²
Razem pow. mieszkalna sprzedawalna		55,43 m²
Balkon		15,19 m ²
Komórka lok. NR 60		2,10 m ²





MIESZKANIE

NR **53**

POWIERZCHNIA:

55,43 m²

Nr	Nazwa	Pow.
1	Przedpokój	8,04 m ²
2	Pokój dzienny z aneks. kuch.	20,83 m ²
3	Pokój	11,58 m ²
4	Pokój	11,06 m ²
5	łazienka	3,92 m ²
Razem pow. mieszkalna sprzedawalna		55,43 m²
Balkon		15,19 m ²
Komórka lok. NR 60		2,10 m ²

