

MIASTO

**Nidzica**

ULICA

**Sportowa**

BUDYNEK

**2**

KONDYGNACJA

**Piętro 4**



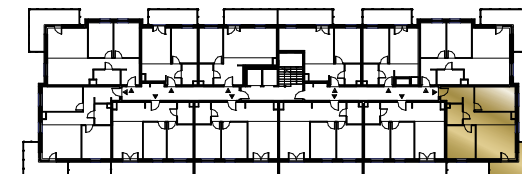
MIESZKANIE

NR **56**

POWIERZCHNIA:

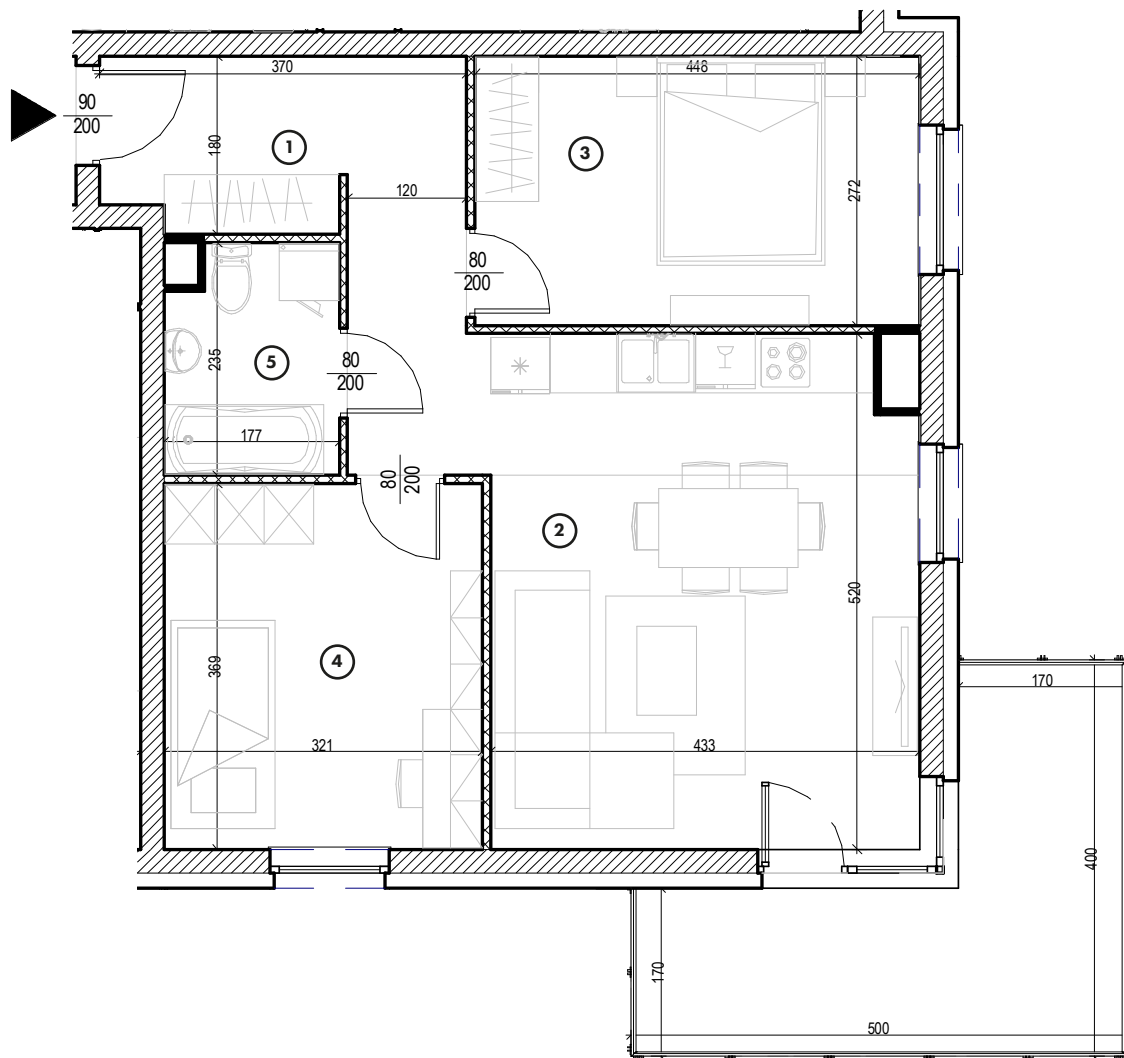
**59,82 m<sup>2</sup>**

Nr	Nazwa	Pow.
1	Przedpokój	9,33 m <sup>2</sup>
2	Pokój dzienny z aneks. kuch.	22,48 m <sup>2</sup>
3	Pokój	12,21 m <sup>2</sup>
4	Pokój	11,84 m <sup>2</sup>
5	łazienka	3,96 m <sup>2</sup>
<b>Razem pow. mieszkalna sprzedawalna</b>		<b>59,82 m<sup>2</sup></b>
Balkon		11,80 m <sup>2</sup>
Komórka lok. NR 16		2,13 m <sup>2</sup>



**MK**  
INWESTYCJE

ul. Olsztyńska 59, 13-200 Działdowo  
www.mkinwestycje.com



MIESZKANIE

NR **56**

POWIERZCHNIA:

**59,82 m<sup>2</sup>**

Nr	Nazwa	Pow.
1	Przedpokój	9,33 m <sup>2</sup>
2	Pokój dzienny z aneks. kuch.	22,48 m <sup>2</sup>
3	Pokój	12,21 m <sup>2</sup>
4	Pokój	11,84 m <sup>2</sup>
5	łazienka	3,96 m <sup>2</sup>
<b>Razem pow. mieszkalna sprzedawalna</b>		<b>59,82 m<sup>2</sup></b>
Balkon		11,80 m <sup>2</sup>
Komórka lok. NR 16		2,13 m <sup>2</sup>

